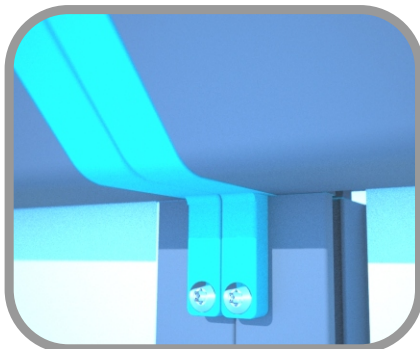


# TUNDRA ZIP SCREEN



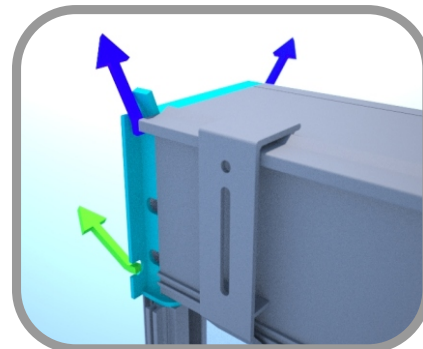
## Solide koblinger

Innfesting mellom kassett og sideskinner er robust og solid.



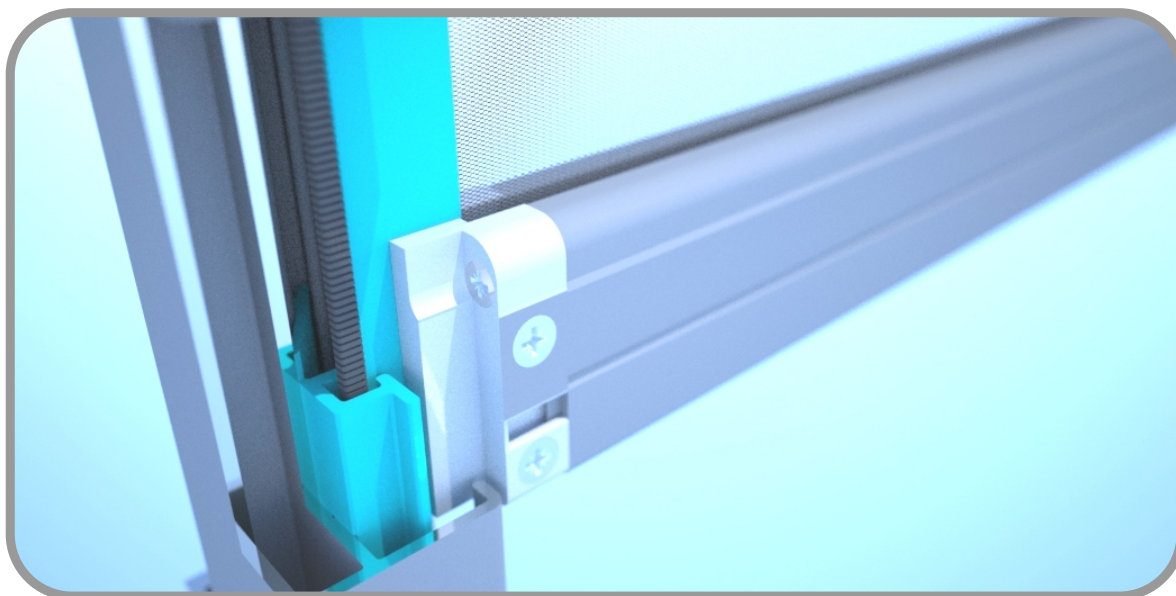
## Kompakt montasje

Null avstand mellom hver enhet. Skinnene bindes sammen med doble beslag.



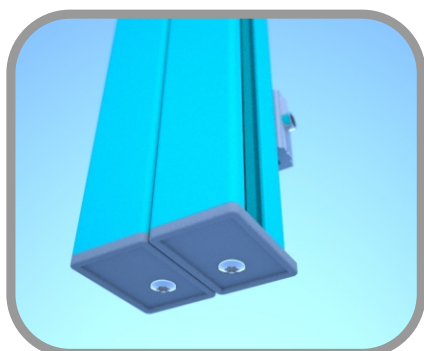
## Alltid tørr motor

Valgfritt uttak av kabel. Vi legger innvendig dryppnese på kablen for lenger levetid



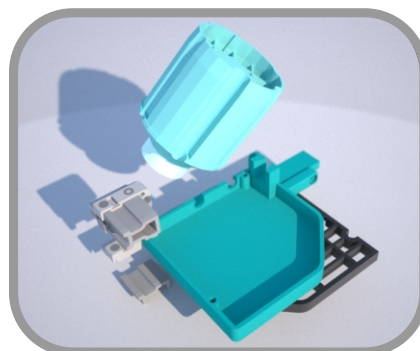
## Solid, kompakt og stormssikker

Tundra Zip Screen har markedets mest kompakte sideskinne. Vår nye skinneteknikk MonoZip® revolusjonerer fasadetilpassing ved montasje på 50 mm fasadeprofil.



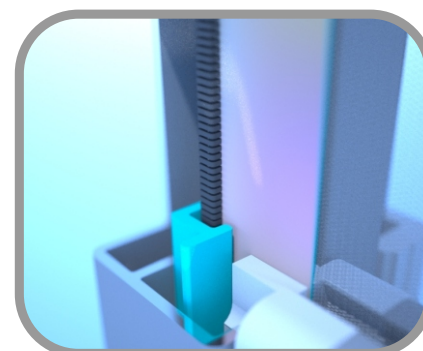
## Rett på fasaden

Doble fasadeskinner er nøyaktig 50 mm. De passer rett på alle standard-fasader.



## Værbestandig

Alle plastdeler har innebygget UV-filter og tåler store temperatur-svingninger.

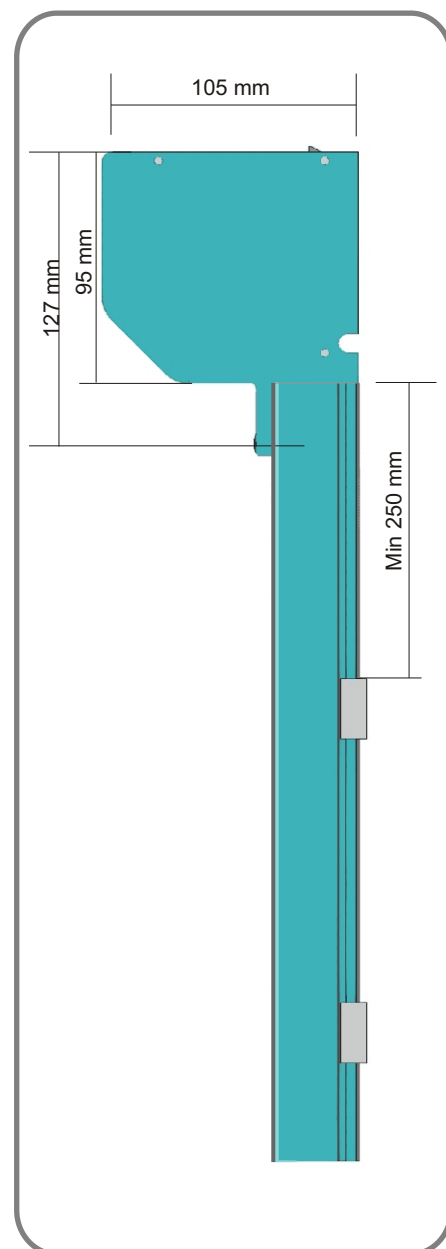


## Solid og lydløst

Duken går bare opp og ned i sideskinnen og kan ikke trekkes ut sideveis.

# TUNDRA ZIP SCREEN

<b>Max Bredder :</b>	3000 mm
<b>Max Høyde :</b>	3000 mm
<b>Kassett b x h :</b>	105 x 95 mm
<b>Høyde Kasset + Underlist</b>	127 mm
<b>Sideskinne b x h :</b>	25 x 38 mm
<b>Dobbel sideskinne b x h :</b>	50 x 38 mm
<b>Vekt Underlist og stål</b>	2,420 kg /m
<b>Vekt i underlist</b>	Flattstål 12 x 20 mm.
<b>Korrosjonsbehandling:</b>	Sinkprimet og forseglet
<b>Skruer / Festemateriell:</b>	Syrefast utførelse
<b>Profiler:</b>	Ekstrudert aluminium
<b>Plastmaterialer :</b>	PC/ASA - POM - PA6
<b>Anodisering Natur :</b>	15 - 20 µm
<b>HM-Lakk Standard :</b>	30µm Elektroforetisk
<b>Pulverlakkering Andre RAL :</b>	80 - 120µm
<b>Motorisering / Automatikk :</b>	Somfy
<b>Dukprodusent:</b>	Ferrari / Frankrike
<b>Konstruksjon:</b>	Soltis Precontraint
<b>Dukbase:</b>	Fiber av polyester
<b>Overflate:</b>	Smussavvisende PVC
<b>Farveutvalg NCS:</b>	46 forskjellige farger.
<b>Flammehemming:</b>	B1 / M1
<b>Varmeavvisning:</b>	Opp til 95%
<b>Temperaturområder - Drift:</b>	-35 til +80 C
<b>Vindlast:</b>	20 m/sek



## Bestilling - Alternativer.

<b>Profilfarger:</b>	Natureloksert - Hvit - Lakkert RAL
<b>Duk-tetthet:</b>	86 - 92 - 96
<b>Dukfarger:</b>	Tundra Standardkolleksjon.
<b>Dukfarger prosjekt;</b>	Ferrari hovedkolleksjon
<b>Motorisering:</b>	Kablet LT motor - Trådløs RTS motor
<b>Styring :</b>	Bryter - Fjernkontroll - Automatikk
<b>Automatikk:</b>	Sol - Vind (Tid - Regn - Temperatur)
<b>Sideskinner :</b>	Fasademontert